

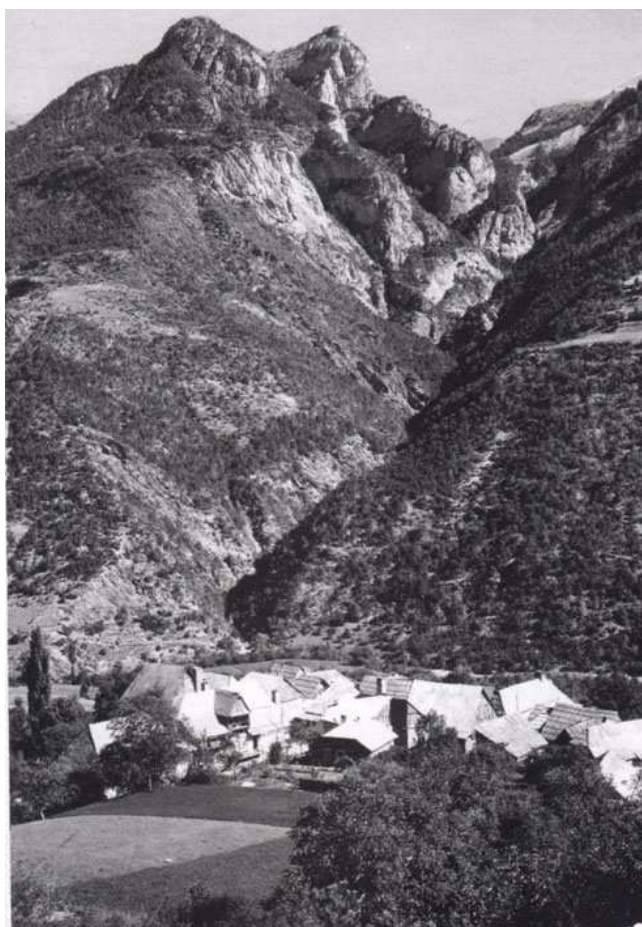
LE VILLARD PAR LE BOIS DES ESTEVES

Départ : village du Lauzet (sortie du village -direction Barcelonnette-, devant l'agence postale)

Dénivelé : 350 m

Distance : 7,1 km

Niveau : moyen



LE VILLARD PAR LE BOIS DES ESTEVES

- A partir de l'agence postale, prendre la direction de Barcelonnette, passer devant La Lauzetane, la Savonnerie, et le dépôt de l'Équipement.
- Poursuivre la piste en terre jusqu'au ravin du Combat.
- Prendre le sentier marqué par un panneau indiquant la direction du villard.
- Poursuivre sur ce chemin, passer le torrent de la Buissière, continuer jusqu'à un embranchement, prendre à droite pour monter au villard.
- *Pour le retour* : au hameau du villard, prendre la route goudronnée en direction du Lauzet, puis après avoir laissé l'embranchement pour le seuil, un sentier bien balisé (à droite) ramène au Lauzet en traversant la forêt de mélèzes pour arriver au lac.